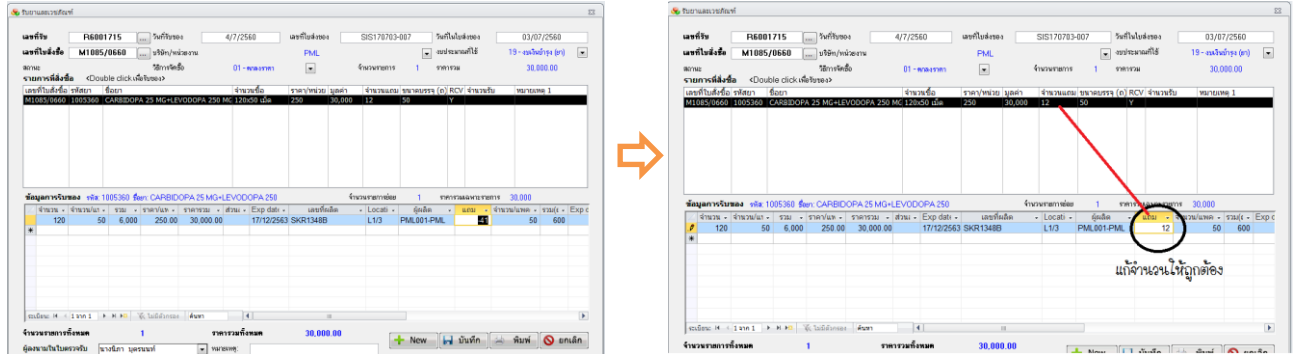


บันทึกการตรวจรับ (ครบจำนวน)

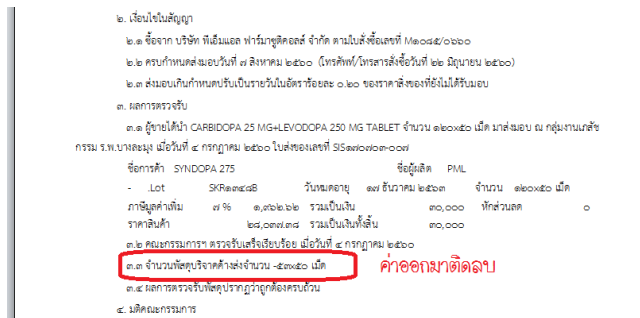
หัวข้อ 3.3 ในเอกสารใบตรวจรับ “**ค้างส่ง จำนวน..... หรือ เป็นค่าติดลบ**”

-ไปที่ INVC.MDB

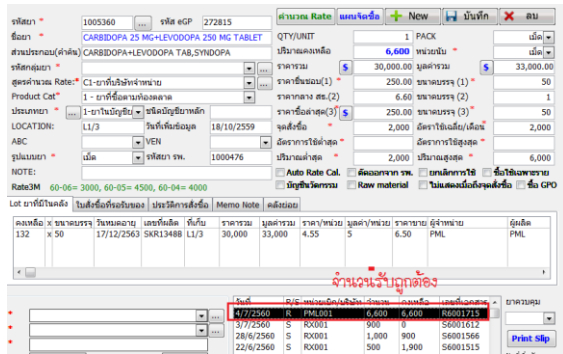
- เข้าหน้ารับของ ชื่อสินค้า 120x50 (6000 เม็ด) แกรม 12x50 (600 เม็ด) แต่ข้อมูลการรับของ ที่หน้ารับของของแกรม มีค่าขึ้นเองอัตโนมัติเป็น -41 (แกรมจริง 12) ให้แก้ไขเป็นตัวเลขที่ถูกต้อง (ตัวอย่างรับเต็มจำนวน)



-หลังจาก Print ใบตรวจรับออกมาพบว่า 3.3 จำนวนพัสดุดูริจาค เป็นค้างส่ง.....



-ตรวจดูจำนวนที่รับเข้า 120x50 (6000 เม็ด) + 12x50 (600 เม็ด) = 6600 เม็ด >> ถูกต้อง



-ไปที่ MS_PO_C ดูจำนวน QTY_ORDER_RCV (จำนวนซื้อ 6000 ตรง) และ QTY_FREE_RCV แกรมในสั่งซื้อ 600 แต่ในระบบเป็น 2650 แก้ให้เป็น 600 ตามที่สั่งซื้อ

-กดบันทึก > เสร็จ

